

## Vue 17 : Prise de vue depuis la D950, au nord de l'AER près du village de la Barre

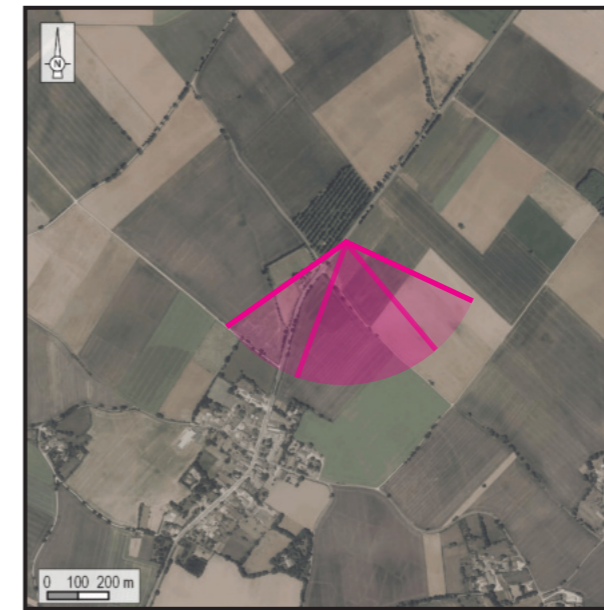
**Enjeux :** Relations avec les structures paysagères / axes de communication

Cette vue, légèrement plus au sud que la Vue 16 décrite précédemment, permet de voir le projet plus nettement. D'autres éléments du paysage sont perceptibles conjointement, tels que des bâtiments plus lointains ou des structures boisées.

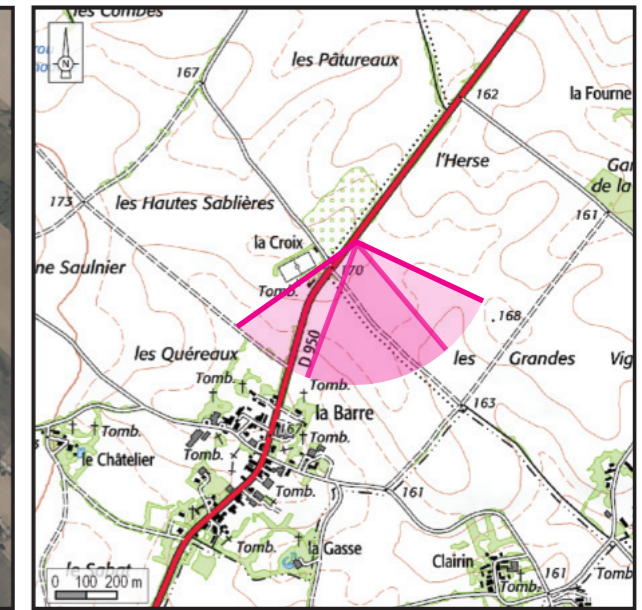
Si la base du projet est masquée par le bois de la Foye, localisé au pied des éoliennes, les rotors se démarquent nettement au-dessus de l'ensemble. En comparaison, le diamètre paraît relativement imposant et le projet devient un élément structurant du paysage.

**L'impact est faible.**

Localisation de la prise de vue



Orthophotographie 1 / 25 000



Fond IGN 1 / 25 000

Vue panoramique de l'état initial (angle de vue 120°)



### Informations sur la vue

Coordonnées Lambert II étendu : 413433 / 2144457  
 Date et heure de la prise de vue : 14/02/2019 à 15:16  
 Focale : 52 mm, équivalent 24 x 36  
 Azimut vue réaliste : 170°  
 Angle visuel du parc : 4,2°  
 Eolienne la plus proche : E1, à 4 172 m

Vue panoramique noir et blanc avec esquisse du projet (angle de vue 120°)

